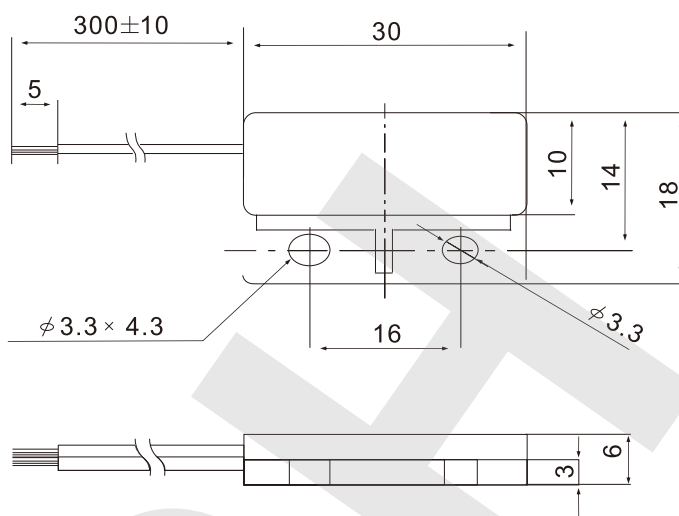


▶PS-6132・6231・6341



- 高容量型、樹脂ポッティング仕様
High power, Completely sealed
高容量型，树脂完整包覆

■外形寸法図(単位：mm)
外形尺寸图(单位：mm)

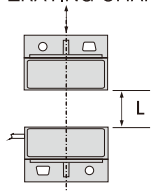


■仕様/SPECIFICATIONS 规格

品名/Part No./品名	PS-6132	PS-6231	PS-6341
接点形式 Contact Form 触点形式	NO	NC	トランスファ Transfer
最大開閉容量 Contact Rating 最大开闭容量	50W	25W	3W
最大開閉電圧 Switching Voltage 最大开闭电压	DC 200V		DC 100V
最大開閉電流 Switching Current 最大开闭电流	1.0A	0.5A	0.2A
接点耐圧 Breakdown Voltage 接点耐压	DC 250V		DC 200V
接触抵抗 Contact Resistance 接触阻抗	0.3Ω以下 0.3Ωmax.		
電氣的壽命 Electrical Life (resistive loads) 电气寿命	10 ⁶ 回 (DC 6V, 10mA, R負荷)		
耐衝擊性 Maximum Shock 耐冲击性	30G	10G	
耐振動性 Maximum Vibration 耐振动性	全振幅1.52mm、振動周波数10~55Hz 全振动宽度1.52mm，振动频率10-55Hz		
仕様温度範囲 Operating Temp. 适用温度范围	-10°C~+60°C		

■動作特性/OPERATING CHARACTERISTICS

動作特性



PS-6132	L=mm
使用マグネット 使用磁铁	PS-6001
ON 距離(mm) ON距离	9 MIN
OFF距離(mm) OFF距离	19 MAX

PS-6231	L=mm
使用マグネット 使用磁铁	PS-6001
ON 距離(mm) ON距离	16±3 MIN
OFF距離(mm) OFF距离	13-24 MAX

PS-6341	L=mm
使用マグネット 使用磁铁	PS-6001
ON 距離(mm) ON距离	10 MIN
OFF距離(mm) OFF距离	20 MAX

<p>TG-0016</p> <p>材 質:等方性バリウムフェライト 磁束密度:27~44mT 着 磁:上図N面に片面着磁 MATERIAL: Barium-Ferrite MAGNETIC FLUX DENSITY:27~44mT MAGNETIZATION: One side magnetized only sz shown above 材 質: 等方性钕铁氧体 磁束密度: 27~44mT 着 磁: 上図NS面单面着磁</p>	<p>TG-0043</p> <p>材 質:等方性バリウムフェライト 磁束密度:28~38mT 着 磁:上図N面に片面着磁 MATERIAL: Barium-Ferrite MAGNETIC FLUX DENSITY:28~38mT MAGNETIZATION: One side magnetized only sz shown above 材 質: 等方性钕铁氧体 磁束密度: 28~38mT 着 磁: 上図NS面单面着磁</p>	<p>TG-0080</p> <p>材 質:等方性バリウムフェライト 磁束密度:50~60mT 着 磁:上図4mm軸方向にフル着磁 MATERIAL: Barium-Ferrite MAGNETIC FLUX DENSITY:50~60mT MAGNETIZATION: Fully magnetized 材 質: 等方性钕铁氧体 磁束密度: 50~60mT 着 磁: 上図4mm軸方向全部着磁</p>
<p>TG-0096</p> <p>材 質:等方性バリウムフェライト 磁束密度:30~38mT 着 磁:上図N面に片面着磁 MATERIAL: Barium-Ferrite MAGNETIC FLUX DENSITY:30~38mT MAGNETIZATION: One side magnetized only sz shown above 材 質: 等方性钕铁氧体 磁束密度: 30~38mT 着 磁: 上図NS面单面着磁</p>	<p>TG-0101</p> <p>材 質:等方性バリウムフェライト 磁束密度:28~38mT 着 磁:上図N面に片面着磁 MATERIAL: Barium-Ferrite MAGNETIC FLUX DENSITY:28~38mT MAGNETIZATION: One side magnetized only sz shown above 材 質: 等方性钕铁氧体 磁束密度: 28~38mT 着 磁: 上図NS面单面着磁</p>	<p>TG-0127</p> <p>材 質:等方性バリウムフェライト 磁束密度:39~36mT 着 磁:上図N面に片面着磁 MATERIAL: Barium-Ferrite MAGNETIC FLUX DENSITY:39~36mT MAGNETIZATION: One side magnetized only sz shown above 材 質: 等方性钕铁氧体 磁束密度: 39~36mT 着 磁: 上図NS面单面着磁</p>
<p>TG-0149</p> <p>材 質:等方性バリウムフェライト 磁束密度:35~45mT 着 磁:上図N面に片面着磁 MATERIAL: Barium-Ferrite MAGNETIC FLUX DENSITY:35~45mT MAGNETIZATION: One side magnetized only sz shown above 材 質: 等方性钕铁氧体 磁束密度: 35~45mT 着 磁: 上図NS面单面着磁</p>	<p>TG-0159</p> <p>材 質:等方性バリウムフェライト 磁束密度:60~70mT 着 磁:上図N面に片面着磁 MATERIAL: Barium-Ferrite MAGNETIC FLUX DENSITY:60~70mT MAGNETIZATION: One side magnetized only sz shown above 材 質: 等方性钕铁氧体 磁束密度: 60~70mT 着 磁: 上図NS面单面着磁</p>	<p>TG-0180</p> <p>材 質:等方性バリウムフェライト 磁束密度:38~48mT 着 磁:上図N面に片面着磁 MATERIAL: Barium-Ferrite MAGNETIC FLUX DENSITY:38~48mT MAGNETIZATION: One side magnetized only sz shown above 材 質: 等方性钕铁氧体 磁束密度: 38~48mT 着 磁: 上図NS面单面着磁</p>
<p>TG-0183</p> <p>材 質:等方性バリウムフェライト 磁束密度:27~44mT 着 磁:上図N面に片面着磁 MATERIAL: Barium-Ferrite MAGNETIC FLUX DENSITY:27~44mT MAGNETIZATION: One side magnetized only sz shown above 材 質: 等方性钕铁氧体 磁束密度: 27~44mT 着 磁: 上図NS面单面着磁</p>	<p>TG-0226</p> <p>材 質:等方性バリウムフェライト 磁束密度:28~38mT 着 磁:上図N面に片面着磁 MATERIAL: Barium-Ferrite MAGNETIC FLUX DENSITY:28~38mT MAGNETIZATION: One side magnetized only sz shown above 材 質: 等方性钕铁氧体 磁束密度: 28~38mT 着 磁: 上図NS面单面着磁</p>	<p>PS-6001</p> <p>材 質:アルニコ5 磁束密度:90~120mT 着 磁:上図30mm軸方向にフル着磁 MATERIAL: A Inico-5 MAGNETIC FLUX DENSITY:90~120mT MAGNETIZATION: Fully magnetized 材 質: 磁性合金 磁束密度: 90~120mT 着 磁: 上図30mm軸方向全部着磁</p>