

# LEVEL SENSORS 液位传感器

FS-0208  
FS-0210



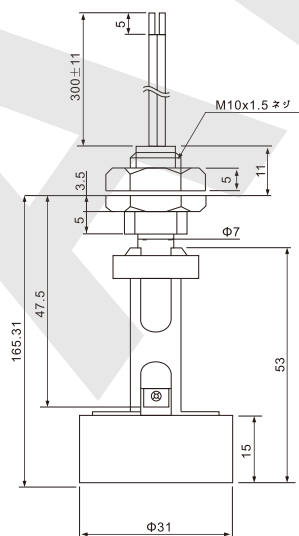
- 樹脂ケース製(水用)/Resin case (use in water)  
树脂盒子(水用)
- ナット取付型/Fitted by nut / 螺母安装型
- シングルフロート型/Single float type / 単一浮子型

## 仕様/Specification / 规格

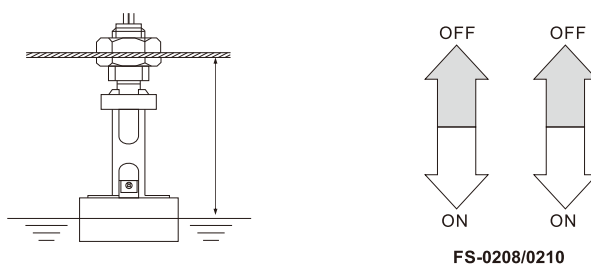
項目 ITEM 项目		FS-0208	FS-0210
使用液体 Fluid Applicable 使用液体		水(1.0) Water(1.0) 水	
材質 Material 材質	ケース Case 盒子	PP 樹脂 PP resin	PP樹脂 PP resin
	フロート Float 浮子	NBR 樹脂 NBR resin	NBR樹脂 NBR resin
電気特性 Electrical Characteristic 電氣的特性	最大開閉容量 Max. Switching Power 最大开闭容量	50W	10W
	最大開閉電圧 Max. Switching Voltage 最大开闭电压	200V	100V
	最大開閉電流 Max. Switching Current 最大开闭电流	0.5A	
	接点耐圧(DC) Contact Withstand Voltage 接点耐圧	400V	250V
	接触抵抗 Contact Resistance 接触阻抗	0.4 Ω max	
	使用温度範囲 Operating Temperature 适用温度范围	-10℃ ~ +60℃	

## 外形寸法図(単位: mm) 外形尺寸图(单位: mm)

FS-0208/0210



## 動作特性/OPERATING CHARACTERISTICS 動作特性



	FS-0208	FS-0210
OFF	55±2	55±2
DIFF	5±2	5±2

(液比重: 1.0)

\* 上下逆取付の場合は動作距離が変わりますのでお問合せください。  
如果上下逆向安装的话, 动作距离会发生变化, 详情请咨询我司业务。