

OHS-138-N2



■ 特长

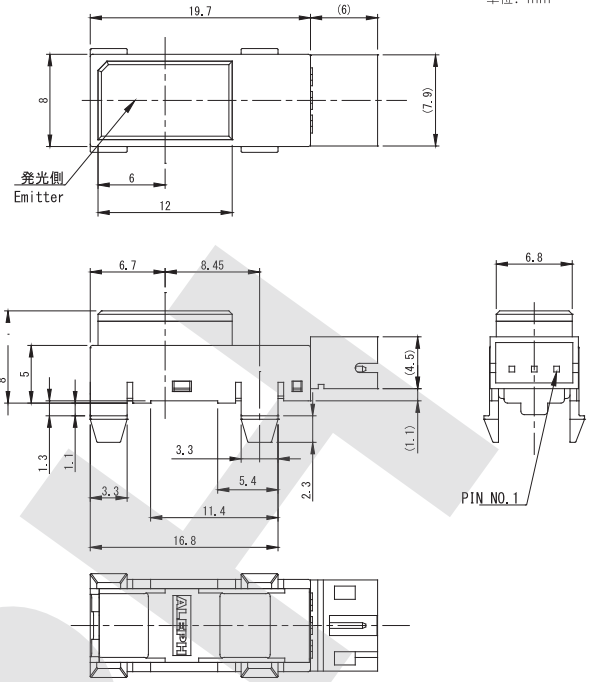
- 支持两种板金安装(1.0mm, 1.2mm)
- 抗外乱光的光变调方式
- 检出距离: 1~9mm

■ 用途

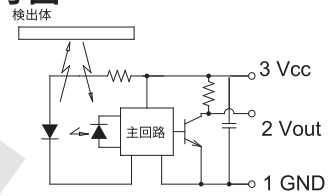
- 打印机/复印机/OA机器
- 自动售货机、售票机
- 检测各种位置

■ 外形尺寸图

一般公差: ±0.3
单位: mm



■ 外形尺寸图



■ 绝对最大定格

(TA=+25℃)

项目	记号	定格	单位	备注
电源电压	VCC	DC 6	V	
输出电压	VO	≤Vcc	V	输出三极管 集电极-发射极之间
输出电流	IO	50	mA	输出三极管 集电极电流
动作温度	Topr	-25 ~ +85	℃	无结露
保存温度	Tst	-40 ~ +85	℃	无结露

■ 电气及光学上的特性

(没有指定的话 TA=+25℃ VCC=5V±10%)

项目	记号	测量条件	MIN	TYP	MAX	单位	
动作电源电压	VCC	--	4.5	—	5.5	V	
高电平输出电压	VOH	非检出时 Vcc=5.0V	Vcc×0.9	—	—	V	
低电平输出电压	VOL	检出时 IOL=16mA	—	—	0.4	V	
检出距离	KODAK90%反射紙	LLHS	VCC=5.0V	—	—	1	mm
		LLHL		9	—	—	mm
	明度N5.5无光泽	LLHS	VCC=5.0V	—	—	3	mm
		LLHL		7	—	—	mm
非检出距离	KODAK90%反射紙	LLHL	VCC=5.0V	—	—	27	mm
外乱光容许亮度	EV	※白炽灯	2000	—	—	1x	
消费电流	ICC	平滑值 VCC=5.0V VOUT=OPEN VOUT=OPEN	—	—	15	mA	
应答时间	上升时间	tpLH	KODAK90%反射紙, Vcc=5V	—	—	1.0	ms
	下降时间	tpHL		—	—	1.0	ms