

OJN-545-A5



■ 特长

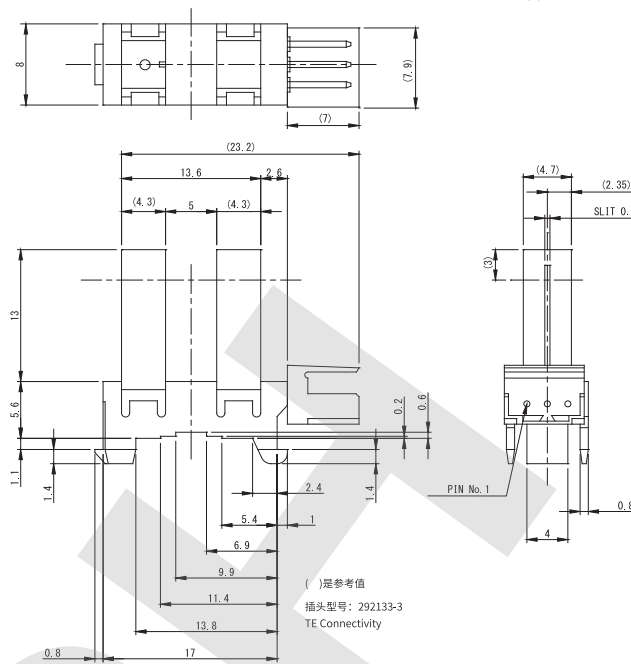
- 对应3种安装板厚(1.0mm、1.2mm、1.6mm)
- 槽宽：5mm、间缝宽度：0.5mm
- 深槽型(13mm)

■ 用途

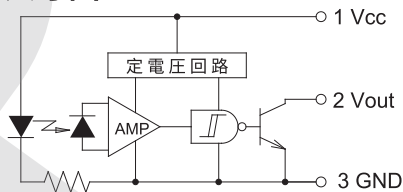
- 打印机/复印机/OA机器
- 自动售货机、售票机
- 检测各种位置

■ 外形尺寸图

一般公差：±0.3
单位：mm



■ 外形尺寸图



■ 绝对最大定格

(TA=+25°C)

项目	记号	定格	单位	备注
电源电压	VCC	DC 6	V	
输出电压	VO	15	V	输出三极管 C-E间
输出电流	IO	16	mA	输出三极管 集电极电流
输出容许损失	PO	175	mW	输出三极管 集电极损失
输出容许损失低减率	$\Delta PO/C$	-2.33	mW/C	TA>+25°C
动作温度	Topr	-25~+85	C	无结露
保存温度	Tst	-40~+85	C	无结露

■ 电气及光学上的特性

(没有指定的话 TA=+25°C、VCC=5V±10%)

项目	记号	测量条件	MIN	TYP	MAX	单位
动作电源电压	VCC	-	4.5	—	5.5	V
高电平输出电压	VOH	光路遮断	VCC	—	—	V
		RL=47kΩ	×0.9	—	—	
低电平输出电压	VOL	光路开放	—	—	0.4	V
		IOL=16mA	—	—	—	
消费电流	ICC	光路遮断	—	—	20	mA
		光路开放	—	—	20	mA
应答时间	上升时间	RL=47kΩ	—	0.6	—	μs
	下降时间		—	0.05	—	μs