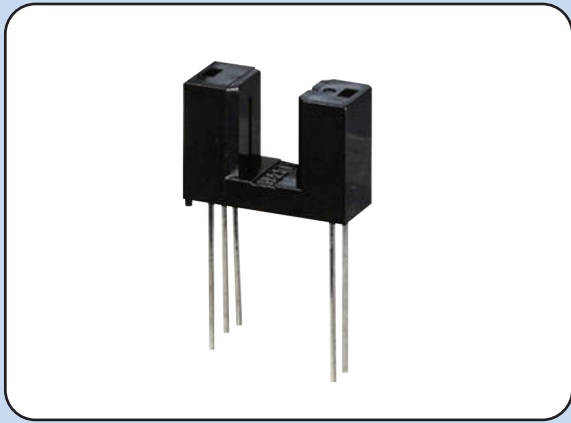


OJN-165



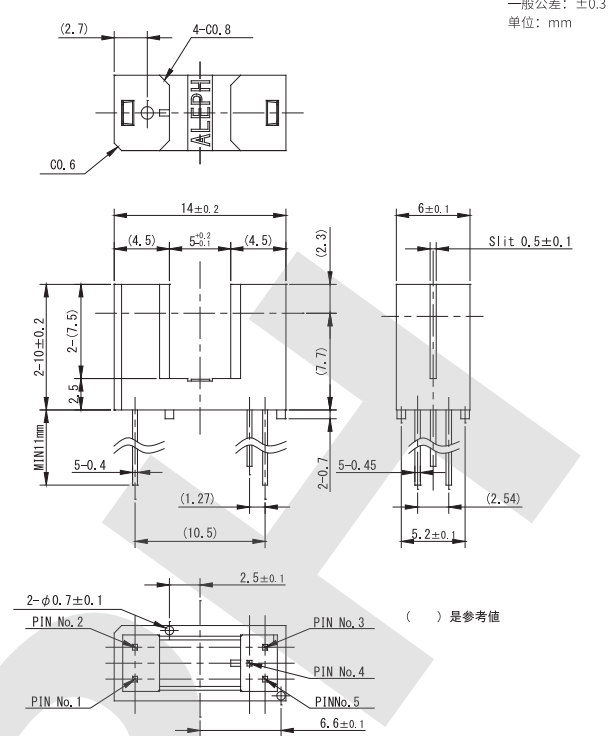
■ 特长

- 小型
- 基板直接组装型（带定位凸台）
- 槽宽：5mm， 间缝宽度：0.5mm（竖缝）

■ 用途

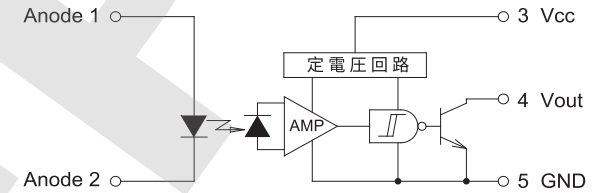
- 打印机/复印机/OA机器
- 自动售货机/售票机
- 检测各种位置

■ 外形尺寸图



一般公差：±0.3
单位：mm

■ 外形尺寸图



■ 绝对最大定格

(TA=+25℃)

项目		记号	定格	单位
发光侧	直流顺电流	VF	50	mA
	直流顺电流低减率	ΔIF/C	-0.33	mA/C
	直流逆电压	VR	5	V
受光侧	电源电压	VCC	DC 17	V
	输出电压	VO	15	V
	输出电流	IO	16	mA
	输出容许损失	PO	175	mW
	输出容许低减率	ΔPO/C	-2.33	mW/C
动作温度		Topr	-25 ~ +85	℃
保存温度		Tstg	-40 ~ +85	℃
焊锡温度 (5秒)		Tsol	260	℃

■ 电气及光学上的特性

(TA=+25℃)

项目		记号	测量条件	MIN	TYP	MAX	单位
发光侧	顺电压	VF	IF=10mA	—	1.15	—	V
	逆电流	IR	VR=5V	—	—	10	μA
受光侧	动作电源电压	VCC	-	—	—	17	V
	高电平输出电压	VOH	IF=0, RL=47kΩ	0.5	—	—	V
	低电平输出电压	VHO	IF=10mA, IOL=16mA	—	—	0.4	V
应答时间	上升时间	tr	VCC=5.0V, IF=10mA	—	0.6	—	μs
	下降时间	tf	RL=47kΩ	—	0.05	—	μs