

ONN-658-N29



■ 特长

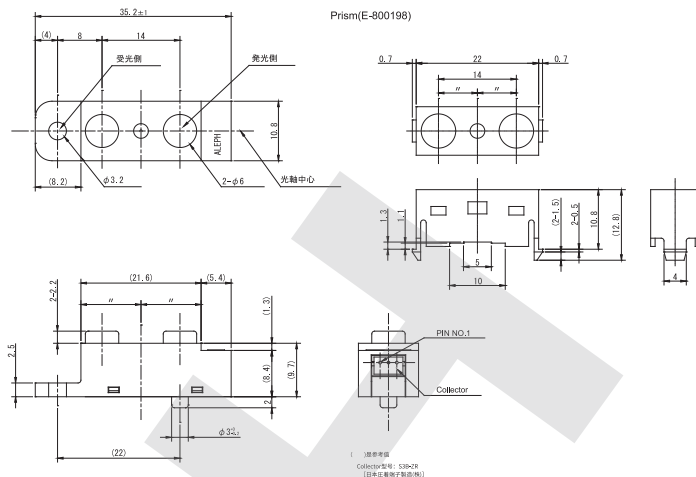
- 棱镜方式对应型
- 传感器和棱镜之间的检出距离：0~50mm
- 1点式螺丝安装型
- 抗外乱光的光变调方式

■ 用途

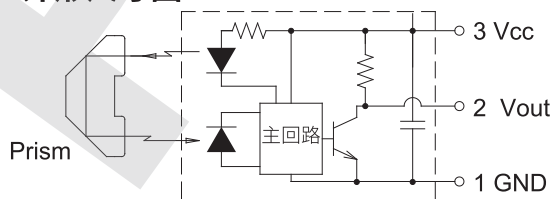
- 金融机器
- 自动售货机、售票机
- 打印机/复印机/OA机器
- 各种通过检出

■ 外形尺寸图

一般公差：±0.3
单位：mm



■ 外形尺寸图



■ 绝对最大定格

(TA=+25℃)

项目	记号	定格	单位	备注
电源电压	VCC	7	V	
输出电压	VO	≦VCC	V	输出三级管 C-E间
输出电流	IO	16	mA	输出三级管 集电极电流
动作温度 ※1	Topr	-10~+75	℃	
保存温度 ※1	Tstg	-40~+80	℃	

■ 电气及光学上的特性

(没有指定的话 TA=+25℃ VCC=5V±10%)

项目	记号	测量条件	MIN	TYP	MAX	单位
动作电源电压	Vcc	—	4.5	5.0	5.5	V
低电平输出电压	VOL	光路开放	—	—	0.4	V
		IOL=16mA				
高电平输出电压	VOH	光路遮断	Vcc×0.9	—	—	V
		VCC=5.0V				
传感器-棱镜之间的检出距离	L	VCC=5.0V	50	—	—	mm
外乱光容许亮度	EV	※白炽灯	200	—	—	1x
消费电流	Icc	平滑值	—	—	30	mA
		VCC=5.0V,VOUT=OPEN				
应答时间	上升时间	tPLH	—	—	1.0	ms
	下降时间	tPHL	—	—	1.0	ms

※本资料记载的内容有可能在没有预告的情况下变更。使用的时候请用最新的产品仕様书，并确认内容。